

# شرکتهای دانش بنیان و فرآیند ثبت آنها و آشنایی با خدمات پارک های علم و فناوری و مراکز رشد

خلیل راحتی – معاون فناوری و نوآوری پارک علم و فناوری  
استان سمنان

بهمن ماه ۱۳۹۸





## عناوین مطالب:

- مقدمه و چرایی توجه به شرکت‌های دانش‌بنیان
- تعاریف شرکت‌های دانش‌بنیان
- فرآیند ثبت اطلاعات شرکت‌های دانش‌بنیان
- برخی نکات آیین‌نامه‌های تشخیص صلاحیت شرکت‌های دانش‌بنیان
- خدمات پارک علم و فناوری استان سمنان

# آیا عصر دانش یک مفهوم نوظهور است؟



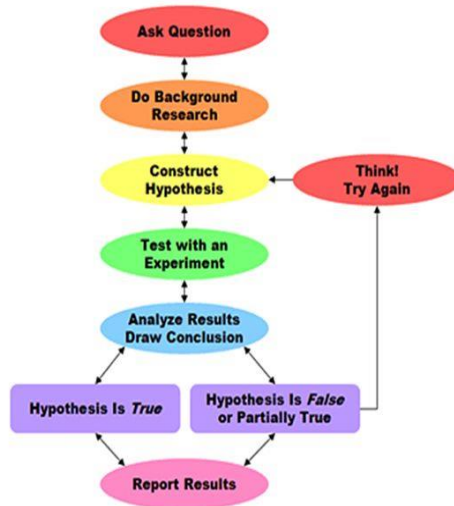


**هر فعالیت جدید و نوآورانه در طول تاریخ با دانش همراه بوده است،  
آنچه اهمیت دارد منشا نوآوری است.**

# منشا نوآوری در طول تاریخ

## ❖ تصادف

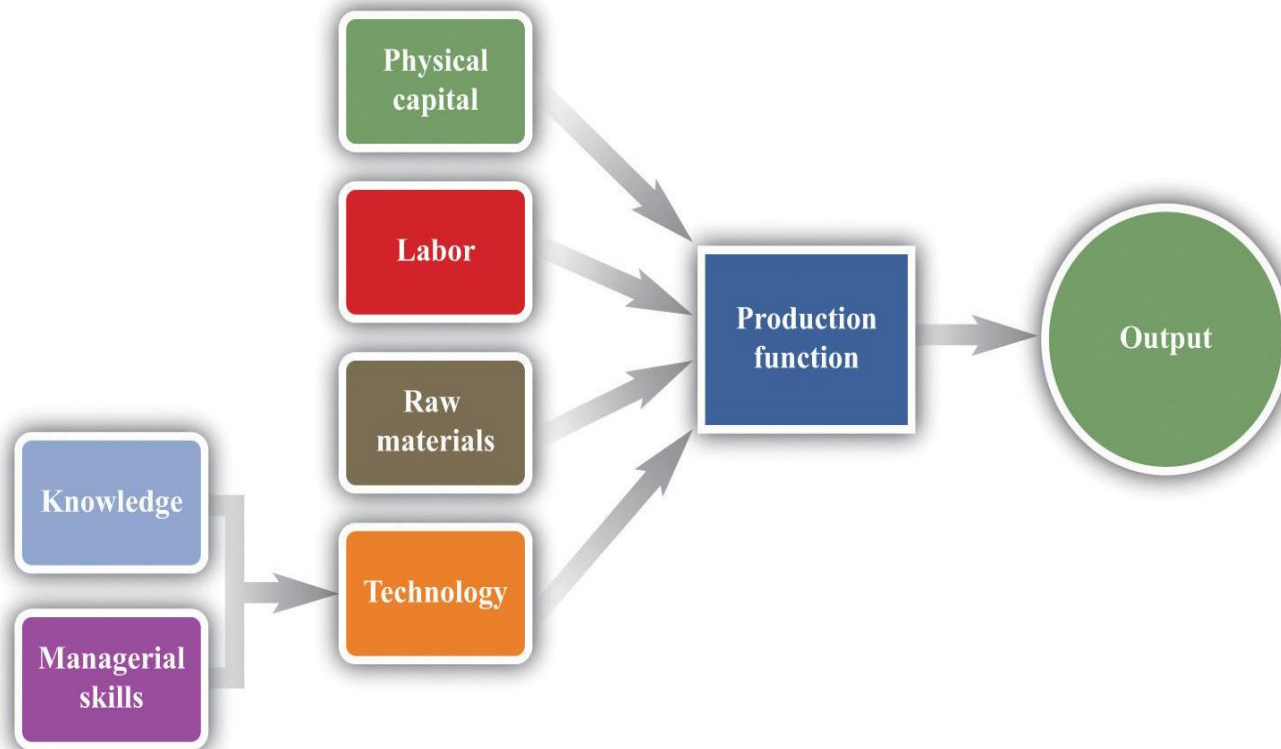
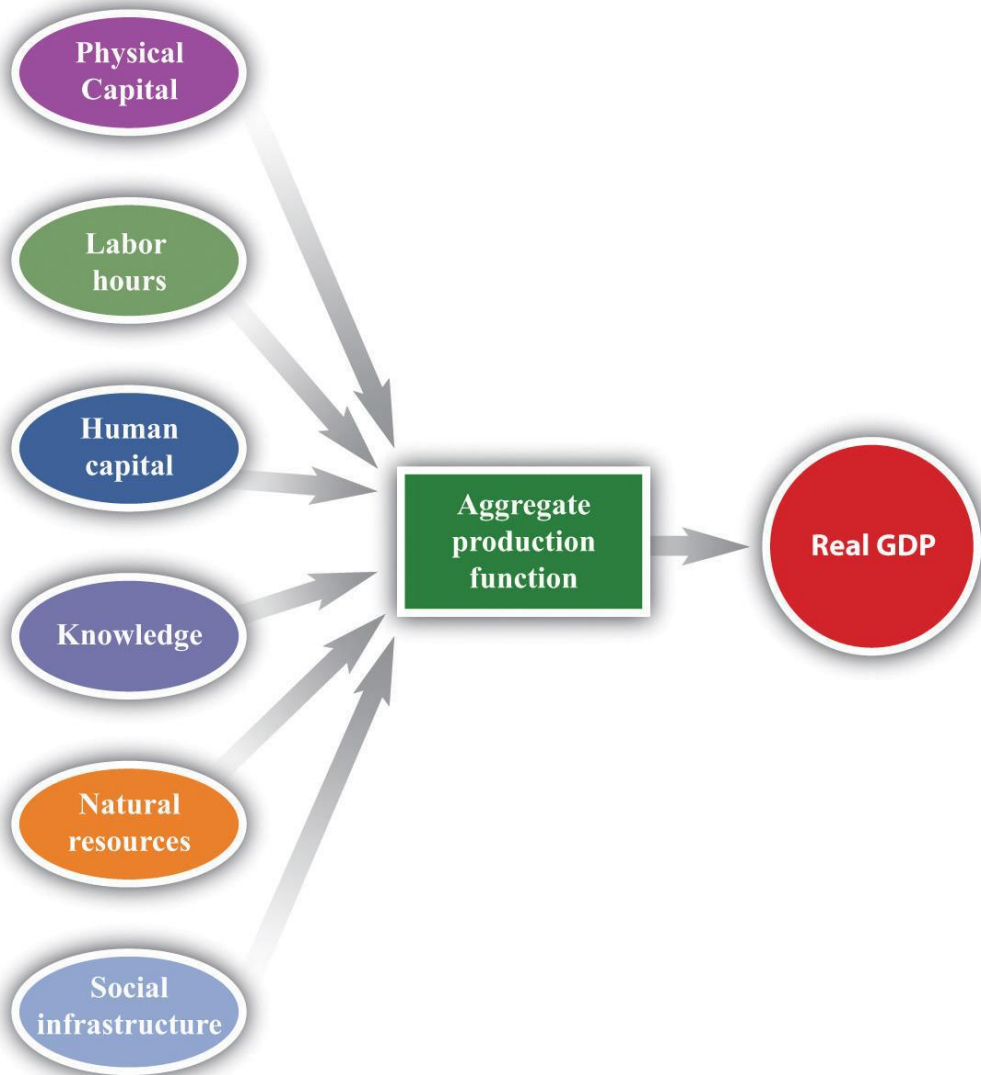
### The Process of Science



## ❖ سعی و خطا

## ❖ روش تحقیق علمی

## تفاوت سهم عوامل تولید در فرآیند تولید



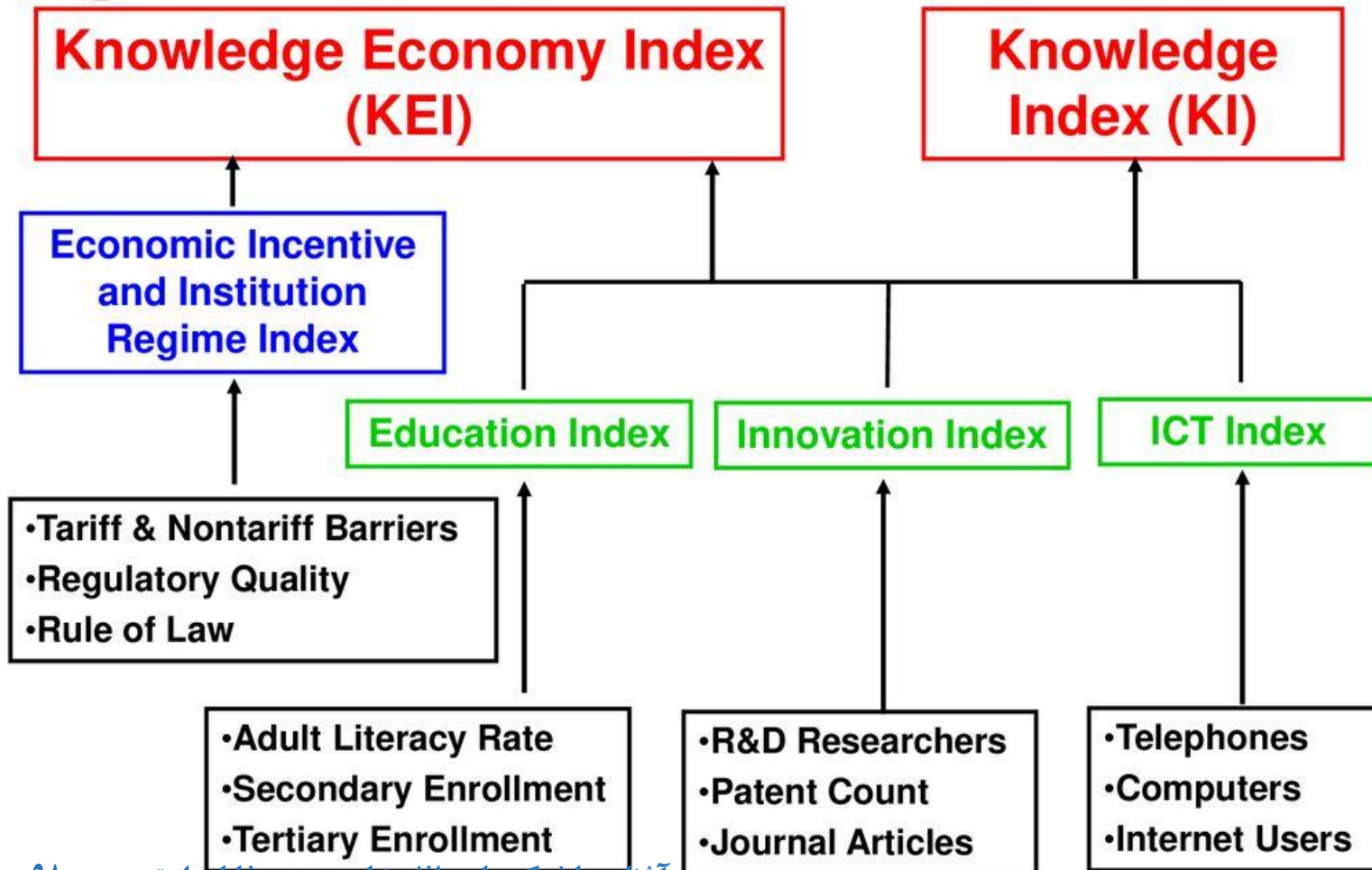
## افزایش سهم دانش در ارزش افزوده تولید

## مبنای توسعه کشورها در طی زمان

توسعه مبتنی بر دانایی (دو دهه اخیر)	توسعه مبتنی بر تولید (دهه های ۵۰ تا ۸۰ میلادی)
<p>مشخصه ها</p> <ul style="list-style-type: none"> <li>➤ نوآوری</li> <li>➤ نیروی انسانی کارآفرین</li> <li>➤ واحدهای تحقیق و توسعه و SMEs</li> </ul> <p>سافتارها</p> <ul style="list-style-type: none"> <li>➤ مراکز رشد و پارک های علم و فناوری</li> <li>➤ مناطق توسعه فناوری های نوین</li> <li>➤ مناطق ویژه علم و فناوری</li> <li>➤ دانشگاه های کارآفرین</li> </ul>	<p>مشخصه ها</p> <ul style="list-style-type: none"> <li>➤ سرمایه</li> <li>➤ نیروی کار</li> <li>➤ واحدهای تولیدی و صنعتی</li> </ul> <p>سافتارها</p> <ul style="list-style-type: none"> <li>➤ شهرک های صنعتی</li> <li>➤ مناطق ویژه اقتصادی</li> <li>➤ آموزشگاه های فنی و حرفه ای</li> </ul>



# KAM: Knowledge Indexes



شاخص‌های اندازه‌گیری  
اقتصاد دانش

**طبق آمار رسمی رتبه ایران در زمینه تولیدات علمی و**

**مقالات ISI بین ۱۵ تا ۱۸ در قرار داشته در حالی که،**

**جایگاه ایران در گزارش رقابت پذیری جهانی با احتساب**

**۱۲ شاخص از جمله: سطح آمادگی فناوری، بزرگی و**

**کشش بازار، نوآوری، وضعیت انرژی و ... در سال های**

**اخیر بین ۸۴ تا ۱۲۰ در نوسان بوده است.**

**موقعیت کشور و  
منشا مشکل**

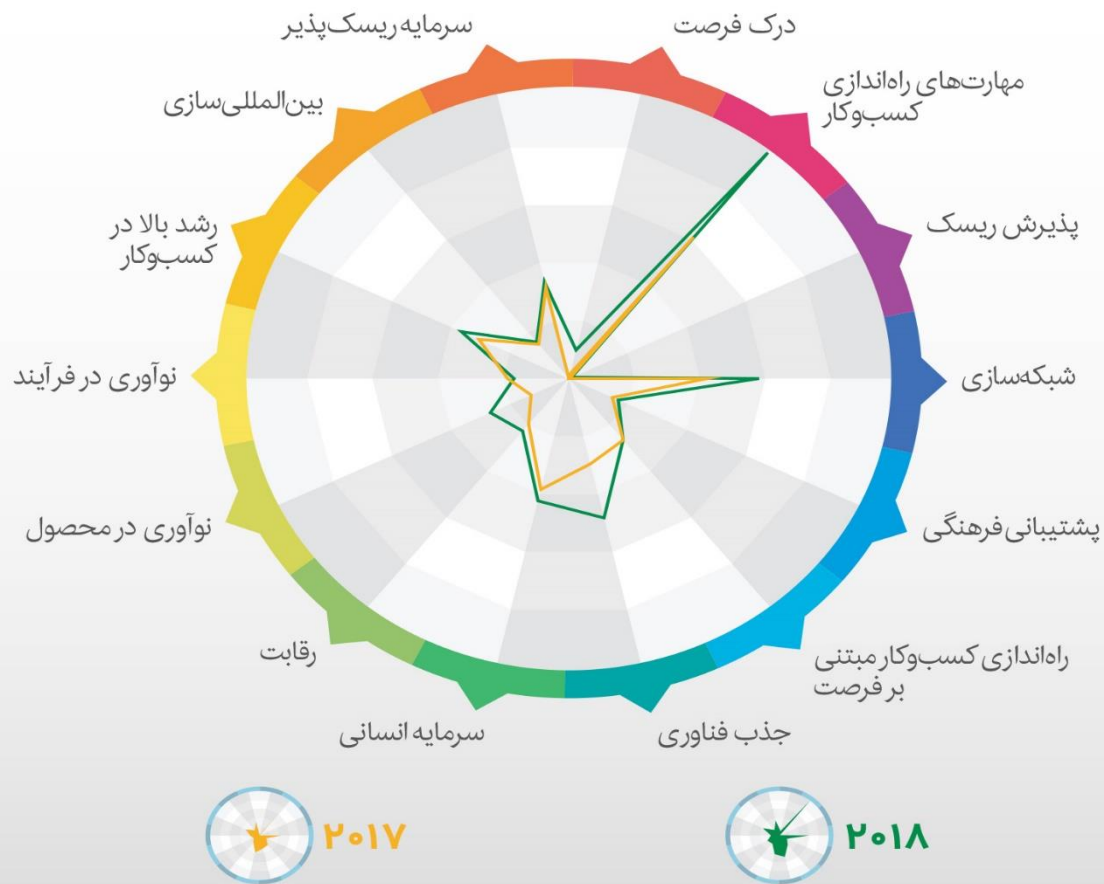
## عناصر اصلی اقتصاد دانش پایه



**آنچه که یک کشور را در مسیر توسعه مبتنی بر دانش قرار می دهد،  
شاخص های تولید دانش نیست، بلکه محصولات تولید و مصرف شده بر  
مبنای دانش است.**

**نگاه کشور امروز به سمت عرضه دانش معطوف است و سمت تقاضا کمتر  
مورد توجه قرار گرفته است**

## شاخص جهانی کارآفرینی در ایران در سال‌های ۲۰۱۷ و ۲۰۱۸



آشنایی با شرکت‌های دانش‌بنیان و .... - خلیل راحتی، بهمن ۹۸

مرکز توانمندسازی و تسهیل‌گری  
کسب‌وکارهای نوپای فناوری  
www.ictstartups.ir

## نقاط قوت زیست‌بوم کارآفرینی ایران:

✓ زیرساخت فیزیکی

✓ پویایی بازار داخلی

## نقاط ضعف زیست‌بوم کارآفرینی ایران:

❖ عدم حمایت‌های مالی از کارآفرینان

❖ نبود هنجارهای فرهنگی و اجتماعی

❖ عدم انتقال تحقیق و توسعه

❖ ضعف برنامه‌های کارآفرینی دولت

❖ ناکافی بودن آموزش کارآفرینی در سیستم آموزشی



**عدم توجه به تفاوت  
استارت آپ‌ها  
و  
شرکت‌های دانش بنیان**

## تفاوت استارت آپها و شرکتهای دانش بنیان

شرکت دانش بنیان	استارت آپ	شاخص
ادامه‌ی فعالیت برخواسته از دانش تا تولید فناوری	پاسخ خلاقانه به یک مشکل و یا نیاز بازار	مبنای شکل‌گیری
مبتنی بر دانش و فناوری‌های سطح بالا است	می‌تواند دانش پایه باشد یا نباشد	جایگاه دانش در ایجاد
معمولا تولیدی و یا ایجاد دانش فنی	معمولا خدمات	محصول
تبدیل دانش نظری به فناوری کاربردی	ایجاد یک کسب و کار پایدار و با رشد بالا	اولویت و هدف از تشکیل
شرکتهای بزرگ و حامیان حاکمیتی	شرکتهای سرمایه‌گذار و یا VC's	حامی مالی
متوسط و زیاد	کم و متوسط	میزان سرمایه مورد نیاز

## تعریف شرکت دانش بنیان

شرکت دانش بنیان یک مفهوم نسبتاً بومی ایران است، که در مقالات منتشر شده از سوی اعضای هیات علمی دانشگاه‌های داخلی بیشتر با عنوان انگلیسی Knowledge Based Company مباحث مطرح شده است.

این مفهوم در سطح دنیا بیشتر با اصلاح Knowledge Enterprise طرح مساله می‌شود.

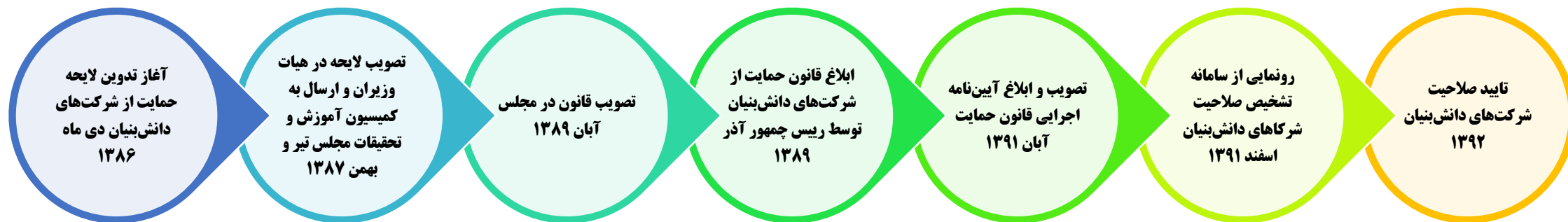
در اقتصاد نگاه به این شرکت‌ها به صورت شرکت با فرآیند تولید کاربر (Labor intensive)، شرکت با فرآیند تولید سرمایه‌بر (Capital intensive) و شرکت با تولید دانش‌بر (Knowledge intensive) شناخته می‌شود.

## تعریف شرکت دانش بنیان از دید قانون

### قانون حمایت از شرکتها و موسسات دانش بنیان و تجاری سازی نوآوری ها و اختراعات

ماده ۱- شرکتها و موسسات دانش بنیان **شرکت یا موسسه خصوصی یا تعاونی** است که به منظور هم افزایی **علم و ثروت، توسعه اقتصاد دانش محور، تحقق اهداف علمی و اقتصادی** (شامل گسترش و کاربرد اختراع و نوآوری) و **تجاری سازی نتایج تحقیق و توسعه** (شامل طراحی و تولید کالا و خدمات) در حوزه فناوری های برتر و با ارزش افزوده فراوان به ویژه در تولید نرم افزارهای مربوط تشکیل می شود.

## تاریخچه‌ی قانون حمایت از شرکتهای دانش بنیان



## کارگروه تشخیص صلاحیت شرکت‌ها و موسسات دانش‌بنیان

### آیین‌نامه اجرایی قانون حمایت از شرکت‌ها و موسسات دانش‌بنیان و ...

ماده ۳- در اجرای مفاد ماده (۲) قانون و به منظور تدوین حوزه‌های فعالیت‌های دانش‌بنیان و معیارهای تشخیص مصادیق شرکت‌ها و موسسات دانش‌بنیان، و نظارت بر اجرای این ماده، کارگروهی زیر نظر رییس شورا متشکل از اعضای زیر تشکیل می‌شود:

الف- نماینده رییس شورا (رییس)

ب- نماینده وزارت علوم، تحقیقات و فناوری

ج- نماینده معاونت علمی و فناوری رییس جمهور

د- نماینده وزارت بهداشت، درمان و آموزش پزشکی

ه- نماینده وزارت صنعت، معدن و تجارت

و- نماینده وزارت دفاع و پشتیبانی نیروهای مسلح

ز- مدیرعامل صندوق

## سلسله مراتب تشخیص صلاحیت شرکتهای دانش بنیان

شواری عالی عتف

کارگروه تشخیص صلاحیت شرکتهای دانش بنیان

کارگروه ارزیابی و تشخیص صلاحیت شرکتهای  
مستقر در معاونت علمی و فناوری رییس جمهور

کارگزاران ارزیابی شرکتهای دانش بنیان

ساختار درونی دبیرخانه مستقر در  
معاونت علمی و فناوری رییس  
جمهور

۱. سردبیر (شورای سردبیری)

۲. دبیر

۳. سرممیز

۴. سرارزیاب

۵. ارزیابان فنی و مالی

# ملاک تشخیص شرکت‌های دانش‌بنیان توسط کارگروه تشخیص صلاحیت معیارهای زیر است:

۱- سطح فناوری

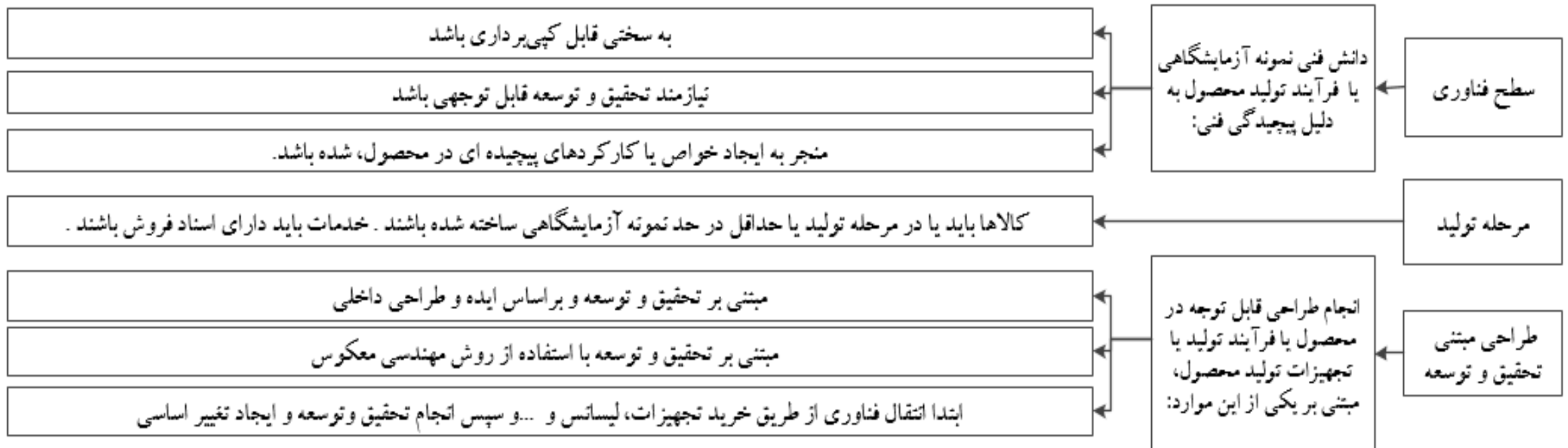
۲- تسلط بر فناوری

۳- فروش محصول تولید شده

## مراحل ثبت شرکت دانش بنیان



## معیارها بر اساس آیین‌نامه‌ی اجرایی و دستورالعمل‌های مربوط



# تفاوت بین سطح فناوری و پیچیدگی فناوری در تشخیص معیارهای دانش بنیانی در کشور

## □ خلاصه سطوح آمادگی فناوری:

- TRL1- مشاهده و دریافت اصول پایه و گزارش آنها.
- TRL2- فرموله کردن (مدل کردن) ایده اصلی و یا کاربرد فناوری.
- TRL3- عملکرد تملیلی و آزمایشی و یا ویژگی های آزموده شده، ایده.
- TRL4- اجزاء و نمونه آزمایشگاهی معتبر در محیط آزمایشگاهی.
- TRL5- اجزاء و نمونه آزمایشگاهی معتبر در محیط شبیه سازی شده.
- TRL6- مدلسازی نمونه اولیه جهت نمایش در محیط مرتبط
- TRL7- نمایش نمونه اولیه در یک محیط واقعی.
- TRL8- پایان یافتن سیستم نهایی و دارا بودن شرایط لازم جهت کاربرد عملیاتی.
- TRL9- ایجاد سیستم واقعی برای اثبات آن در مأموریت عملیاتی.



## ویژگی‌های محصول دانش بنیان

# انواع شرکتهای دانش بنیان براساس دسته بندی آیین نامه ی اجرایی

## نوپا

۱- نوپای نوع یک

۲- نوپای نوع دو

## تولیدی

۱- تولیدی نوع یک

۲- تولیدی نوع دو

## تفاوت

❖ ناشی از پیشرفت در تولید محصول

❖ فروش محصول

# پراکندگی جغرافیایی استارت‌آپ‌های ایران در سال ۱۳۹۷

## دسته بندی محصولات

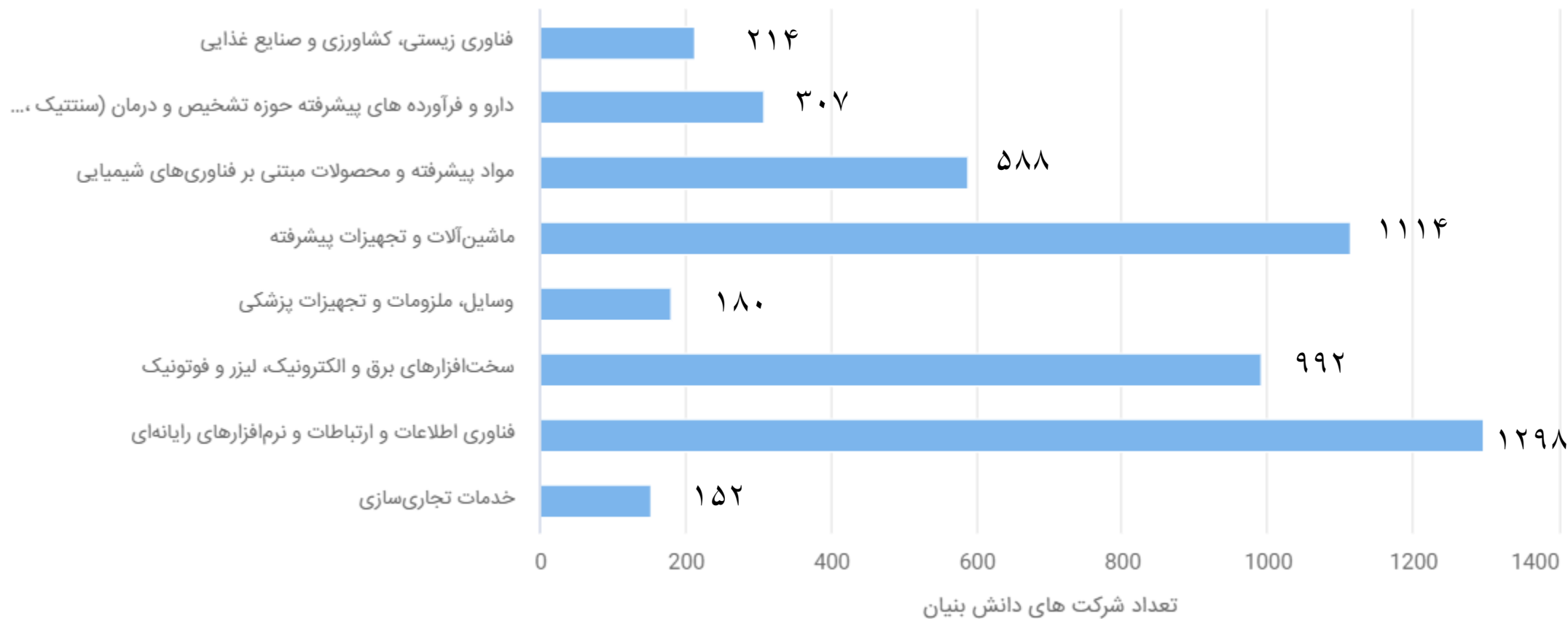
### دانش بنیان

- فناوری زیستی (پزشکی، کشاورزی، صنعتی و محیط زیست)
- فناوری نانو (محصولات و مواد)
- اپتیک و فوتونیک (مواد، قطعات و سامانه‌ها)
- مواد پیشرفته (فلزات، کامپوزیت‌ها، سرامیک‌ها و پلیمرها)
- الکترونیک و کنترل (میکروالکترونیک، قطعات، مدارها، سخت افزار کامپیوتر و سامانه‌ها)
- فناوری اطلاعات و ارتباطات و نرم افزارهای کامپیوتری
- تجهیزات پیشرفته ساخت، تولید و آزمایشگاهی
- داروهای پیشرفته مهندسی پزشکی
- هوافضا (پرنده‌ها، ماهواره و موشک‌ها)
- انرژی‌های نو (هسته‌ای و تجدید پذیر)
- محصولات پیشرفته سایر بخش‌ها (نفت و گاز)

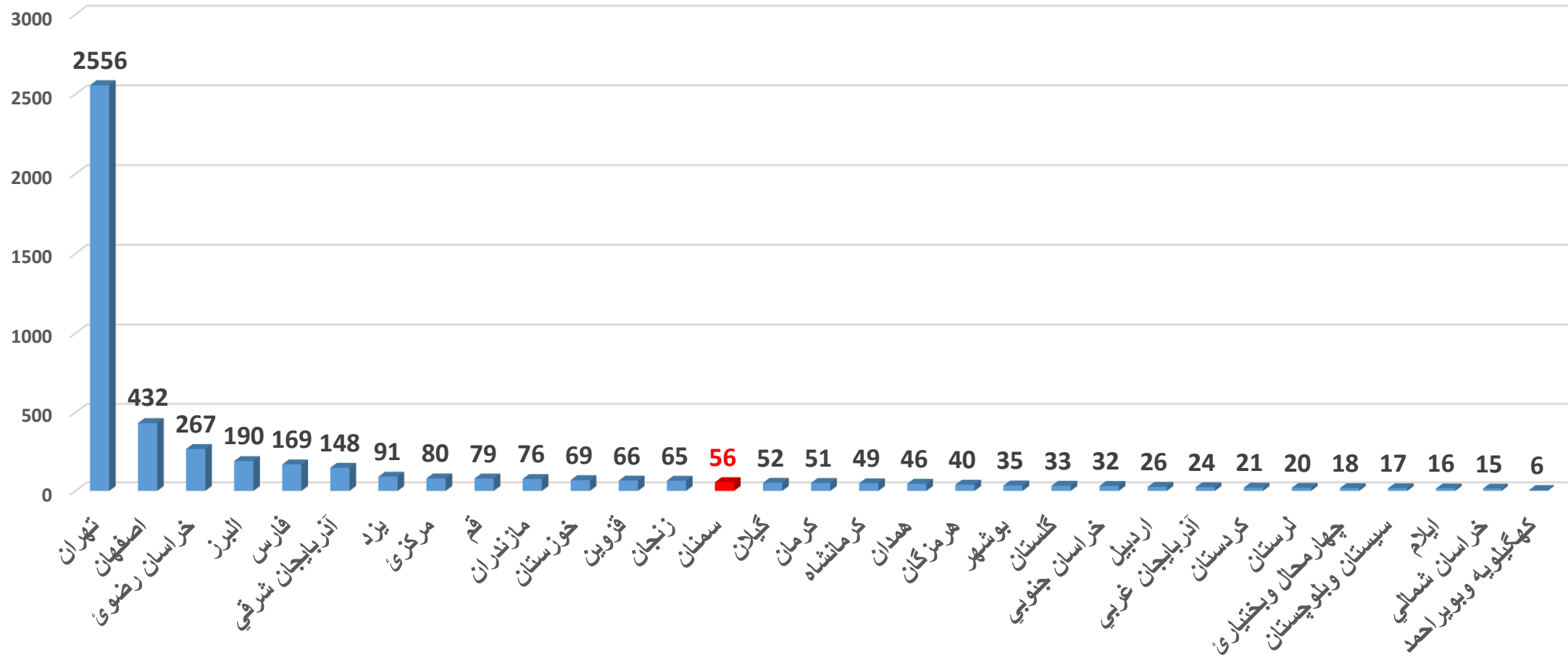
## تعداد شرکتهای دانش بنیان در کشور (۱۳۹۸)



## پراکندگی حوزه‌های فعالیت شرکت‌های دانش‌بنیان در سال ۱۳۹۸



## پراکندگی جغرافیایی شرکتهای دانش بنیان در سال ۱۳۹۸



## ثبت شرکت دانش بنیان

reg.daneshbonyan.ir/session/signin?returnUrl=%2F | امن نیست

جمهوری اسلامی ایران  
سازمان علمی و فناوری

سامانه ارزیابی و تشخیص صلاحیت شرکت ها و موسسات دانش بنیان و نظارت بر اجرا

نام کاربری (شماره ملی شرکت)

رمز عبور

من ثبت نیستم

ورود

ثبت نام فراموشی رمز

ارتباط با مرکز تماس دانش بنیان: ۰۲۱۸۳۵۳۴

# ثبت شرکت دانش بنیان

امن نیست | [دانش بنیان](#) | [ثبت نام و ارزیابی](#) | [حمایت ها](#) | [اخبار](#) | [قوانین](#) | [سوالات متداول](#) | [راهنما](#)

کارگروه ارزیابی و تشخیص صلاحیت  
شرکت ها و موسسات دانش بنیان و نظارت بر اجرا  
پارک علم و فناوری استان سمنان

صفحه اصلی > ثبت نام و ارزیابی > آیین نامه ارزیابی شرکت ها

- آیین نامه ارزیابی و تشخیص شرکت های دانش بنیان و پیوست ها
- خلاصه آئین نامه ارزیابی و تشخیص شرکت های دانش بنیان
- آئین نامه انتخاب و فعالیت کارگزاران
- تعهدنامه شرکت های دانش بنیان

## فرایند ثبت نام شرکت های دانش بنیان در سامانه

[www.daneshbonyan.ir](http://www.daneshbonyan.ir)

سامانه ارزیابی و تشخیص صلاحیت شرکت ها و موسسات

ورود به سامانه

نام کاربری (شناسه ملی):

رمز عبور:

ورود

ثبت نام فراموشی رمز

«آیین نامه ها، قوانین و مستندات»

هنگام استفاده از این سامانه از نسخه های بروز مرورگرهای فایرفاکس یا کروم استفاده کنید.

کاربران گرامی میتوانند سوالات خود را در خصوص فرآیند ارزیابی و تشخیص صلاحیت شرکتها و موسسات دانش بنیان با مرکز تماس سامانه به شماره تماس 83533030 مطرح نموده و یا از طریق رایانامه [Info@daneshbonyan.ir](mailto:Info@daneshbonyan.ir) یا دبیرخانه قانون حمایت از شرکتها و موسسات دانش بنیان و نظارت بر اجرا ارتباط برقرار کنند.

• ورود به سامانه ثبت نام



• ثبت نام اولیه شرکت

# ورود اطلاعات شرکت

reg.daneshbonyan.ir/login.aspx?ReturnUrl=%2f

Google

ثبت نام

توجه: تکمه بعد از تکمیل و ثبت فرم زیر لینک فعال سازی نام کاربری (شناسه ملی) به آدرس ایمیل شما ارسال خواهد شد. اگر بعد از 5 ساعت نام کاربری (شناسه ملی) خود را فعال نکنید کد کاربری شما از سیستم حذف می شود و شما باید مجدداً ثبت نام نمایید. لطفاً از آدرس ایمیل معتبر استفاده نمایید.

\* نام شرکت/موسسه:

\* شماره شناسه ملی:

\* پست الکترونیکی:

\* رمز عبور:  رمز عبور باید حداقل 3 حرفی باشد

\* تکرار رمز عبور:

**NXJ HZ**

[تولید مجدد کد](#)

کد موجود در عکس را وارد نمایید

هنگام استفاده از این سامانه از نسخه های بروز مرورگرهای فایرفاکس یا کروم استفاده کنید.

کاربران گرامی میتوانند سوالات خود را در خصوص فرآیند ارزیابی و تشخیص صلاحیت شرکتها و موسسات دانش بنیان با مرکز تماس سامانه به شماره تماس 83533030 مطرح نموده و یا از طریق رایانه Info@daneshbonyan.ir یا دبیرخانه قانون حمایت از شرکتها و موسسات دانش بنیان و نظارت بر اجرا ارتباط برقرار کنند.

## تکمیل اطلاعات شرکت

کارگروه ارزیابی و تشخیص صلاحیت شرکت ها و موسسات دانش بنیان و نظارت بر اجرا

صفحه اصلی امکانات ثبت اطلاعات

ثبت اطلاعات شرکت ارسال درخواست بررسی

صفحه اصلی نکتات راهنمای سامانه

**نکات**

- چنانچه اطلاعات مربوط به شرکت یا محصولات تولیدی آن و ... بر اساس ابلاغ کارفرمایان دو تماس سامانه به شماره 021 83533030 مطرح نماید تا راهنمایی‌های لازم صورت پذیرد.
- با توجه به اینکه شرکتهای تولیدکننده کالاهای دانش بنیان باید تولیدکننده کالاهای دانش بنیان فرآیند ثبت نام دسته کالای دانش بنیان خود را در بخش کالا و خدمات جایابی نمایند.
- لطفا پیش از ورود اطلاعات، آیین نامه ها و مقررات مربوط به قانون را به دقت مطالعه نموده و تایید مدیرعامل شرکت متقاضی برسد.
- متقاضی ملزم به ورود اطلاعاتی است که با علامت \* مشخص گردیده اند، لکن هرچه اطلاعات در صورت ارسال ناقص اطلاعات و یا مستندات لازم، پرونده شرکت ناقص تلقی شده و بررسی جهت شروع فرآیند بررسی لازم است شرکت اطلاعات را به طور کامل تکمیل و ثبت نهایی نماید.

شماره مرکز تماس: 021-83533030

## تکمیل اطلاعات شرکت

کارگروه ارزیابی و تشخیص صلاحیت شرکت ها و موسسات دانش بنیان و نظارت بر اجرا

صفحه اصلی امکانات ثبت اطلاعات

صفحه اصلی مشاهده اطلاعات شرکت

### شرکت علم و فناوری بیتک آسا

مشخصات کلی	◀
هیات مدیره	◀
سهامداران	◀
وضعیت استقرار	◀
مجوزها ، استانداردها	◀
منابع انسانی موجود	◀
اطلاعات مالی	◀
کالا و خدمات	◀
بارگذاری اسناد	◀

## تکمیل اطلاعات شرکت

کارگروه ارزیابی و تشخیص صلاحیت شرکت ها و موسسات دانش بنیان و نظارت بر اجرا

صفحه اصلی امکانات ثبت اطلاعات **فیل آباد طلا**

صفحه اصلی مشاهده اطلاعات شرکت

فیل آباد طلا

مشخصات کلی

\* نوع شخصیت حقوقی: **بیر دولتی** (کلیه شرکتهای تجاری و انتفاعی که به موجب قانون تجارت، شخصیت حقوقی دارند)  
 (کلیه موسسات و نهاد های غیر دولتی و غیر انتفاعی که به موجب قانون تجارت، شخصیت حقوقی دارند)

\* نام شرکت به فارسی:

\* نام شرکت به انگلیسی:

\* نوع حقوقی:  تضامنی  سهامی خاص  مختلط سهامی  نسبی  سهامی عام  
 تعاونی  مسئولیت محدود  مختلط غیر سهامی

\* شناسه ملی:

وضعیت ثبت

\* شماره ثبت:

\* تاریخ ثبت شرکت:

\* استان محل ثبت:

\* شهر محل ثبت:

\* موضوع اصلی فعالیت شرکت:

مشخصات کلی  
 هیات مدیره  
 سهامداران  
 وضعیت استقرار  
 مجوزها ، استانداردها  
 منابع انسانی موجود  
 اطلاعات مالی  
 کالا و خدمات  
 بارگذاری اسناد

## ورود دسته و گروه محصولات دانش بنیان شرکت

در صورتی که کالای شرکت در دسته کالاهای دانش بنیان قرار نمی گیرد، می توانید توضیحات لازم در رابطه با کالای دانش بنیان خود و دسته ی مربوط به آن را از طریق آدرس info@daneshbonyan.ir به کارگروه ارزیابی و تشخیص صلاحیت شرکتها و موسسات دانش بنیان ارسال نمایید. پیشنهادات ارسال شده به صورت سه ماهه بررسی شده و نتیجه بررسی از طریق پست الکترونیک به شرکت اطلاع داده خواهد شد.

جستجو:

- فناوری زیستی (پزشکی، کشاورزی، صنعتی و محیط زیست)
- فناوری نانو (محصولات و مواد)
- انبیک و فوتونیک (مواد، قطعات و سامانه ها)
- مواد پیشرفته (فلزات، کامپوزیتها، سرامیکها، پلیمرها)
- الکترونیک و کنترل (میکروالکترونیک، قطعات، مدارها، سخت افزار کامپیوتر و سامانه ها)
- فناوری اطلاعات و ارتباطات و نرم افزارهای کامپیوتری
- تجهیزات پیشرفته ساخت، تولید و آزمایشگاهی
- داروهای پیشرفته و مهندسی پزشکی
- هوافضا (پرنده ها، ماهواره ها، موشکها)
- انرژی های نو
- محصولات پیشرفته سایر بخش ها (نفت و گاز و ...)
- صنایع دریایی

مشخصات کلی

شیات مدیره

سهمداران

وضعیت استقرار

مجوزها ، استانداردها

منابع انسانی موجود

اطلاعات مالی

کالا و خدمات

بارگذاری اسناد

ذخیره

## محل استقرار شرکت

کارگروه ارزیابی و تشخیص صلاحیت شرکت ها و موسسات دانش بنیان و نظارت بر اجرا

صفحه اصلی امکانات ثبت اطلاعات مشاهده اطلاعات شرکت

شرکت علم و فناوری بینک آسا

وضعیت استقرار در

در صورتیکه شرکت در پارک فناوری ، مراکز رشد ، شهرکهای صنعتی ، مناطق آزاد تجاری و منطقه ویژه اقتصادی مستقر بوده و یا در حال حاضر در آنجا حضور دارد این قسمت را تکمیل نمایید.

در صورت عدم وجود گزینه مورد نظر در فهرست زیر، با دبیرخانه سامانه تماس حاصل نمایید

استقرار در: پارک علم و فناوری

لیست انتخابی: پارک علم و فناوری

از تاریخ: مرکز رشد واحدهای فناوری

شهرک صنعتی

تا تاریخ: منطقه آزاد تجاری

منطقه ویژه اقتصادی

ادامه دارد

تأیید انصراف

نام سازمان	از تاریخ	تا تاریخ	ادامه
پارک علم و فناوری خراسان جنوبی			

جهت اعمال تغییرات (درج ، ویرایش ، حذف) در جدول فوق بر روی دکمه ذخیره در پایین صفحه را کلیک نمایید.

ذخیره

- مشخصات کلی
- هیات مدیره
- سهامداران
- وضعیت استقرار
- مجوزها ، استانداردها
- منابع انسانی موجود
- اطلاعات مالی
- کالا و خدمات
- بارگذاری اسناد

## درخواست بررسی

کارگروه ارزیابی و تشخیص صلاحیت شرکت ها و موسسات دانش بنیان و نظارت بر اجرا

صفحه اصلی امکانات ثبت اطلاعات

ثبت اطلاعات شرکت ارسال درخواست بررسی

صفحه اصلی راهنمای سامانه نکات

**نکات**

- چنانچه اطلاعات مربوط به شرکت یا محصولات تولیدی آن و ... بر اساس ابلاغ کارفرمایان دو تماس سامانه به شماره 021 83533030 مطرح نماید تا راهنمایی‌های لازم صورت پذیرد.
- با توجه به اینکه شرکتهای تولیدکننده کالاهای دانش بنیان باید تولیدکننده کالاهای دانش بنیان فرآیند ثبت نام دسته کالای دانش بنیان خود را در بخش کالا و خدمات جایابی نمایند.
- لطفا پیش از ورود اطلاعات، آیین نامه ها و مقررات مربوط به قانون را به دقت مطالعه نموده و تایید مدیرعامل شرکت متقاضی برسد.
- متقاضی ملزم به ورود اطلاعاتی است که با علامت \* مشخص گردیده اند، لکن هرچه اطلاعات در صورت ارسال ناقص اطلاعات و یا مستندات لازم، پرونده شرکت ناقص تلقی شده و بررسی جهت شروع فرآیند بررسی لازم است شرکت اطلاعات را به طور کامل تکمیل و ثبت نهایی نماید.

شماره مرکز تماس: 021-83533030

# دریافت تایید اولیه مدارک شرکت

کارگروه ارزیابی و تشخیص صلاحیت شرکت ها و موسسات دانش بنیان و نظارت بر اجرا

صفحه اصلی | امکانات | ثبت اطلاعات

ارسال درخواست دانش بنیان | صفحه اصلی

ارسال  
نهایی

نظرات  
کارشناسان

تاریخ	وضعیت	نظر کارشناس
-------	-------	-------------

		مشخصات کلی	✓
		شیات مدیره	✓
		سهامداران	✓
		مجوزها، استانداردها	✓
		منابع انسانی موجود	✓
		بارگزاری اسناد	✓
		اطلاعات مالی	✓
		کالا و خدمات	✓

## چند نکته

- ✓ ثبت شرکت دانش بنیان همانند ثبت هر شرکت تجاری دیگری است.
- ✓ فرآیند احراز شرایط دانش بنیانی بر محصول و یا یک فرآیند متمرکز است و در واقع یک صفت به شرکت است و ارتباطی به شکل و یا نوع شرکت تجاری ندارد.
- ✓ ترکیب نیروی انسانی و سهامداران شرکت تاثیری بر نتیجه ارزیابی ندارد (به استثنای شرکتهای دولتی که نمی توانند دانش بنیان شوند).
- ✓ دانشگاه ها می توانند در سهام شرکت ها مشارکت داشته باشند با قید دولتی تلقی شدن شرکت
- ✓ حمایت های تصریح شده در قانون در واقع برای پوشش بخشی از ریسک فعالیت شرکتهای دانش بنیان است.
- ✓ کلیه اطلاعات مورد نیاز برای ثبت و ... شرکتهای دانش بنیان در تارنمای [daneshbonyan.ir](http://daneshbonyan.ir) موجود است.

## مزایای قانونی ثبت شرکت دانش بنیان

### مزایا

- ۱- دریافت حمایت های مالی
- ۲- دریافت حمایت های مشاوره ای
- ۳- حمایت در حوزه نیروی انسانی
- ۴- برندینگ

بر طبق ادعای معاونت علمی و فناوری رییس جمهوری ۱۱۰ عنوان حمایت از این شرکت ها انجام می شود.

## کمک به تجاری سازی مهمترین کمک پارک های علم و فناوری



## حمایت‌های پارک‌های علم و فناوری مراکز رشد

**مجموعه خدمات مرکز رشد، کاهش ریسک و هزینه‌های  
موسسات نوپا را در دوران راه اندازی به همراه دارد.**

**پارک**

**مجموعه خدمات ارائه شده در پارک، کاهش ریسک تجاری‌سازی  
و حمایت‌های قانونی استقرار در دوران توسعه شرکت‌ها است.**

## حمایت‌های پارک‌های علم و فناوری استان سمنان

❖ **ارایه خدمات عمومی در مراکز رشد واحدهای فناور در تمامی شهرستان‌های استان (نظیر خدمات**

**استقرار و ...)**

❖ **ارایه خدمات مشاوره‌ای (اعم از حقوقی، مدیریتی، بازاریابی و ...)**

❖ **ارایه تسهیلات مالی (تسهیلات اجرای ایده، تسهیلات رویالیتی، تجاری‌سازی، تامین زیرساخت و ...)**

❖ **ارایه کمک‌های بلاعوض در حوزه حضور در نمایشگاه‌ها، ثبت برند و نشان تجاری، آموزش و ...**

❖ **برخورداری از مزایای مناطق آزاد در صورت استقرار**



**سپاس از  
توجه شما**